

4. Ngoï ti sorongo azo

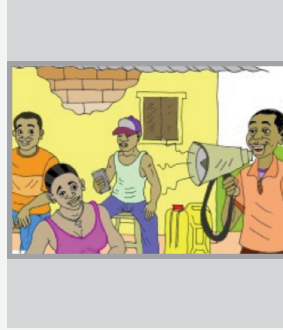


- Douti na molongo so mo si nani
- Fa na azo ti ya ti bureau ti vote carte ti électeur ti mo
- Su maboko ti mo na gbe ti mbeti ti sorongo azo
- Mou agbakuru wala a bulletin ti soro ngo azo ni. Mo gwe gi mo oko na ya ti isoloir ti soro zo ti be ti mo
- Mo sara croix na tere ti zo so mo soro lo
- Mo lingbi ti bi bulletin ni na ya ti sandugu ni
- Mo mou carte ti electeur ti mo biani kozoni si mo sigigi.
- Zia nga maboko ti mo na ya ti encre ti fa atene mo voter awe
- Na peko ni mo bata tene ti zo so mo voter lo na ya ti be ti mo



III. NA PEKO TI SORONGO AZO

1. Sarango ye ti wa sorongo azo



- Soro zo gi lege oko
- Gi ti kanga lege na sorongo azo pepe
- Li na ngomge wala na samba na ti da ti sorongo azo pepe
- Dengo gapa ayeke encore na ngoï ti sorongo azo pepe
- Soro zo ngbanga ti nguinza pepe
- Kpe amembre ti bureau de vote

2. Ye so zo a lignbi sala na ngoï ti kungo iringo azo ti denko gapa



- Awa sorongo azo a lingbi ti sala ngozo na boubango a ye ti kodro pepe ; a lingbi nga ti zonga azo ti a mbeni kama porosso nde pepe
- Koungo iringo iri ti awa denko gapa na ya ti siriri
- Zo kwe a lingbi ti ye peko ti iri ngo azo so a kota azo ti ndo kwa ti ANE a fa

N.B : Dépouillement A ba gi a membre ti bureau de vote nga na a représentant ti a kama porosso oko oko

Buku so a ba gigi ndali ti avaka-da Nzapa ti Kaga-Bandoro, Bambari na Alindao so a yéké sala kussala maboko na maboko na ndo kwa so a yeke ba ndo na ndo ti siriri 'Service civile pour la Paix'.

A kota a tene so e soro na ya ti Bukou so a Kota Bwa a su nga na ti Commission Justice et Paix na ndo ti sorongo azo

DIOCESE KAGA BANDORO - DIOCESE BAMBARi - DIOCESE ALINDAO

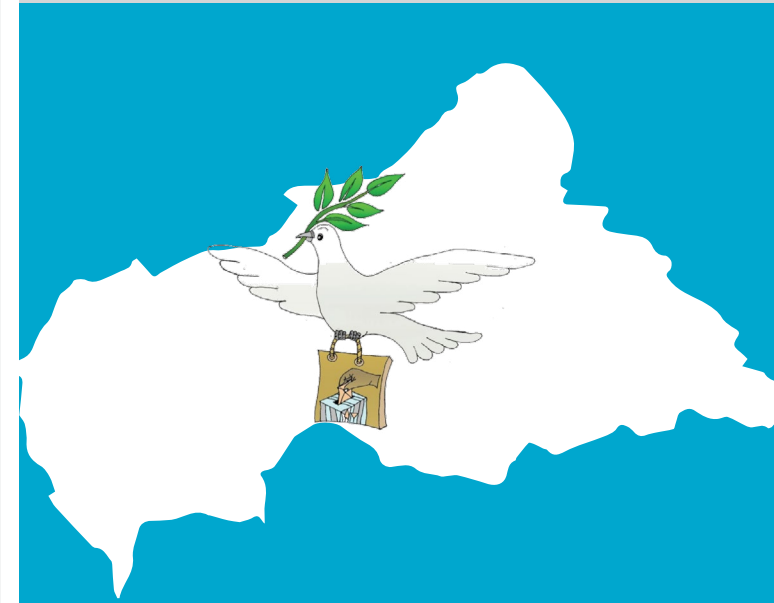
Cette publication a été financée par des fonds du Ministère fédéral de la Coopération Économique et du Développement de la République Fédérale d'Allemagne.

AGIAMONDO

zfd Ziviler Friedensdienst
Service civil pour la paix
Nous ne craignons aucun conflit.

BMZ Bundesministerium für
wirtschaftliche Zusammenarbeit
und Entwicklung

BUKU TI NZONI SALANGO YE NA NGOÏ TI SORONGO A KOTA ZO TI KODRO



A mbela bale oko so a mou lege ti soro gbya ti kodro nga na awa tokwa ti bada alezo na ya ti ta tene:

Gi ti inga kozoni wa denko gapa oko oko, nga ti ba si tongana lo lingbi na kwa ni.

Gi ti inga a gere ti kussala na apialo ti zo oko oko.

Soro zo ndali ti nguinza pepe.

Soro zo so a gbu mo na ngangu pepe.

Soro zo ti likichi pepe.

Soro zo ngbanga ti mara pepe.

Soro zo so sarango ye ti lo a yeke kiri kiri pepe.

Soro gi zo so a lingbi ti sala kussala ndali ti maingo ti kodro.

Soro gi zo ti be ti mo.

Nè nga sorongo azo ti amba ti mo.